



Inledning arteriella sår

Olle Nelzén Docent, Överläkare
Kärlkirurgiska enheten & Bensårscentrum,
Skaraborgs Sjukhus,
Skövde

Upplägg

- Inledning arteriella sår
- Primärvård och kommunala åtgärder
- Vad kan kärlkirurgen göra
- Frågor & Svar



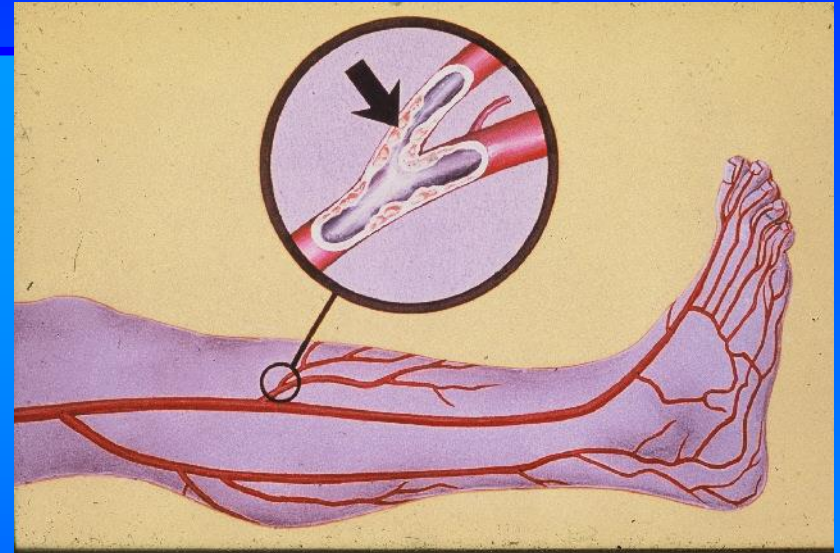
Bakgrund

- Arteriella sår
- Perifer kärlsjukdom
- Kritisk ischemi

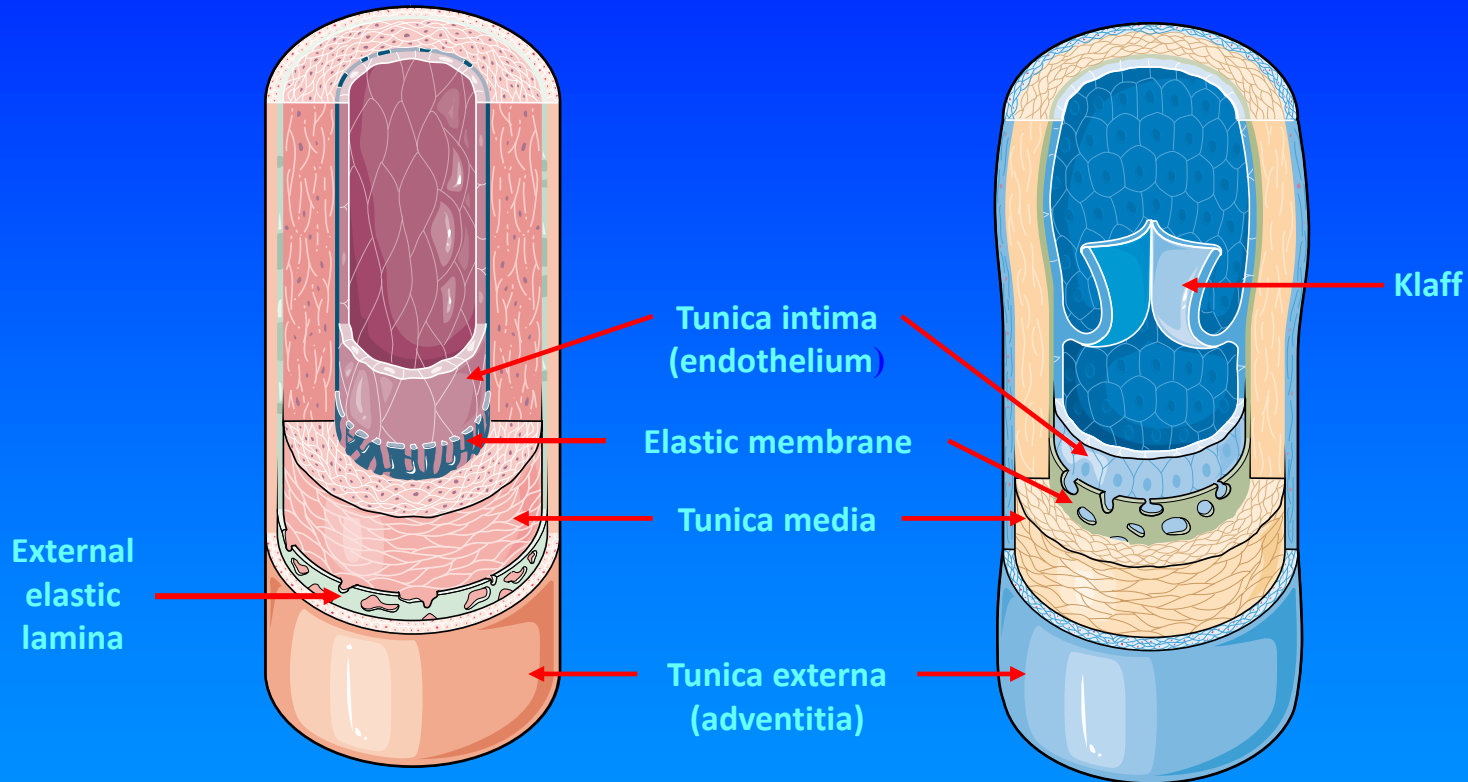


Patogenes

- Störd makrocirkulation
- Fortskridande arterioskleros
- Trombotisering
- Embolism
 - perifer ocklusiv artärsjukdom
 - gravt nedsatt hjärtsjukdom, arytmier och hypertensiva tillstånd
- Stopp i venöst återflöde



Blodkärlens uppbyggnad



Artär/pulsåder

Ven/blodåder

Kärlitervention kräver symtom

- Claudicatio = "fönstertittarsjuka"
- Kritisk ischemi = Vilosmärtor/sår /gangrän



Hur bråttom är det vid KI = Kritisk ischemi?

Direktkontakt med kärlkirurg för ställningstagande till akut eller subakut bedömning:

- Patienter med KI och snabb progress av sår eller gangrän
- Patienter med KI och tillkomst av lokal infektion
- Patienter med KI och akutisering med motorisk eller sensorisk påverkan

Övriga patienter med misstanke om KI remitteras skyndsamt för bedömning enligt PSV KI:

- Patienter med vilovärk och/eller sår som uppfyller kriterier för kritisk ischemi

Vad bör remissen innehålla?

REMISSINNEHÅLL som skall efterfrågas i remisser inom PSV KI

Remiss bör vara skriven enligt SBAR (Situation, Bakgrund, Aktuellt och Rekommendation)

Situation	Frågeställning; Vårdförlopp inom kritisk ischemi? Kort beskrivning av problemet (sidoangivelse)	
Bakgrund	Anamnes <ul style="list-style-type: none">• Riskfaktorer (Hereditet, Rökning, etc)• Ohälsosamma levnadsvanor• Nutritionsstatus (S-Albumin, CRP)• Komorbiditet (DM, hjärtsjukdom, KOL)	
Aktuellt	Beskrivning av aktuellt problem och tidsförlopp Aktuell medicinering Fysisk aktivitet och funktionsnivå (bruk av benet) Njurfunktion (S-Kreatinin) Smärtsituation Kärlstatus -Pulspalpation -Ankeltryck och/eller tåtryck Sårstatus (Beskrivning samt fotodokumentation i journal)	
Rekommendation	Åtgärd som gjorts och som föreslås vidare, tex handläggning inom Vårdförlopp KI RÖD/ORANGE/GUL kategori	